

## Les Habitations Populaires Réhabilitation d'une maison individuelle

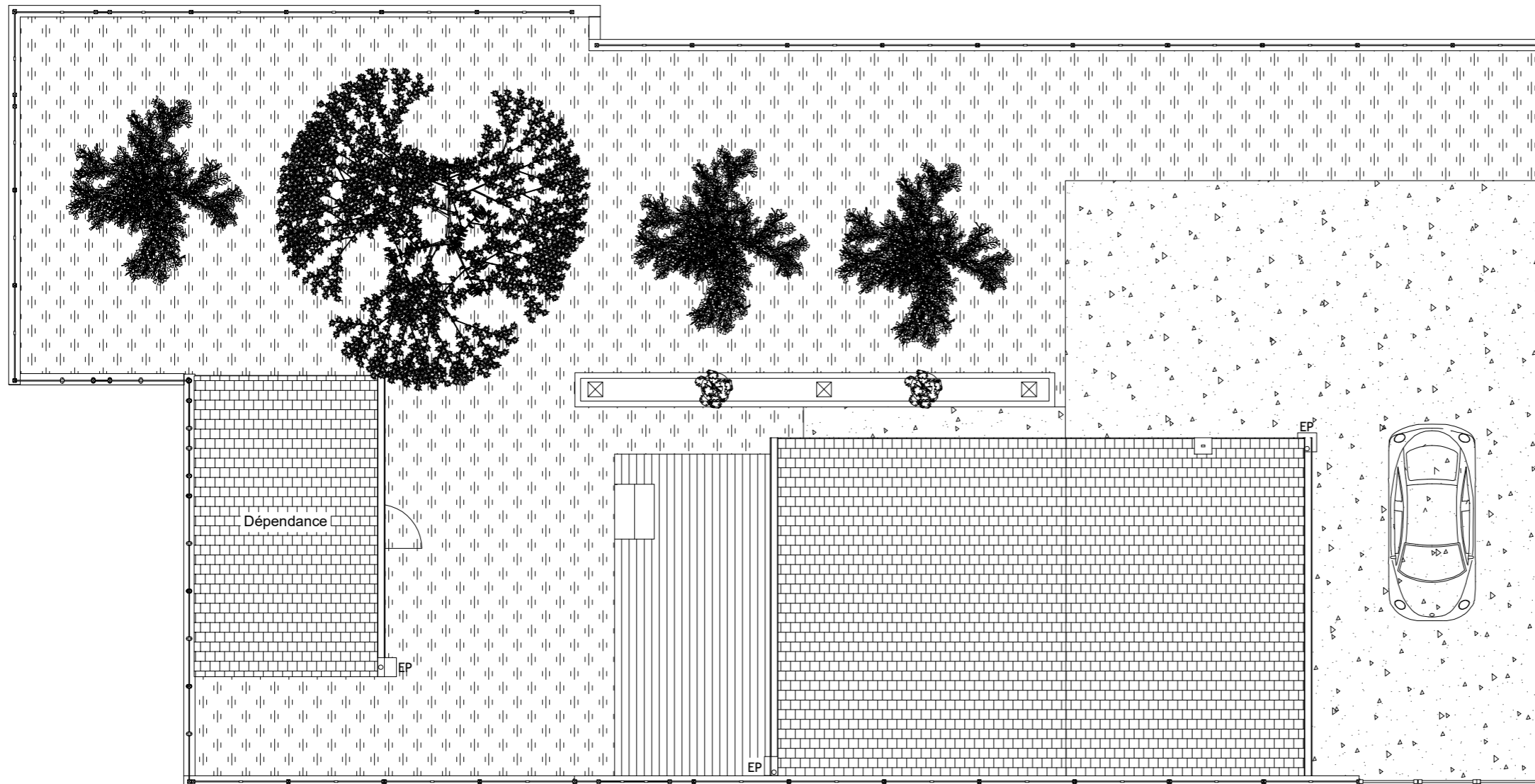
21D Rue du Val Notre Dame - 95100 Argenteuil



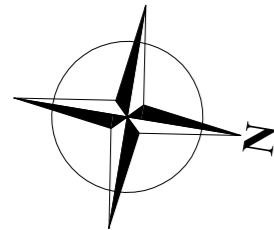
### Plan de masse

A01 - Indice 2    Echelle 1:225    Date 08/11/2023

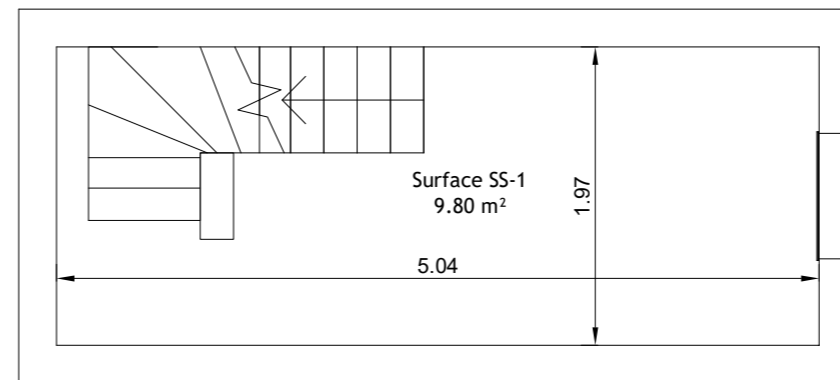
**Maîtrise d'œuvre**  
Cabinet SAOUAS  
54 rue du Maréchal Leclerc - 95440 ECOUEN



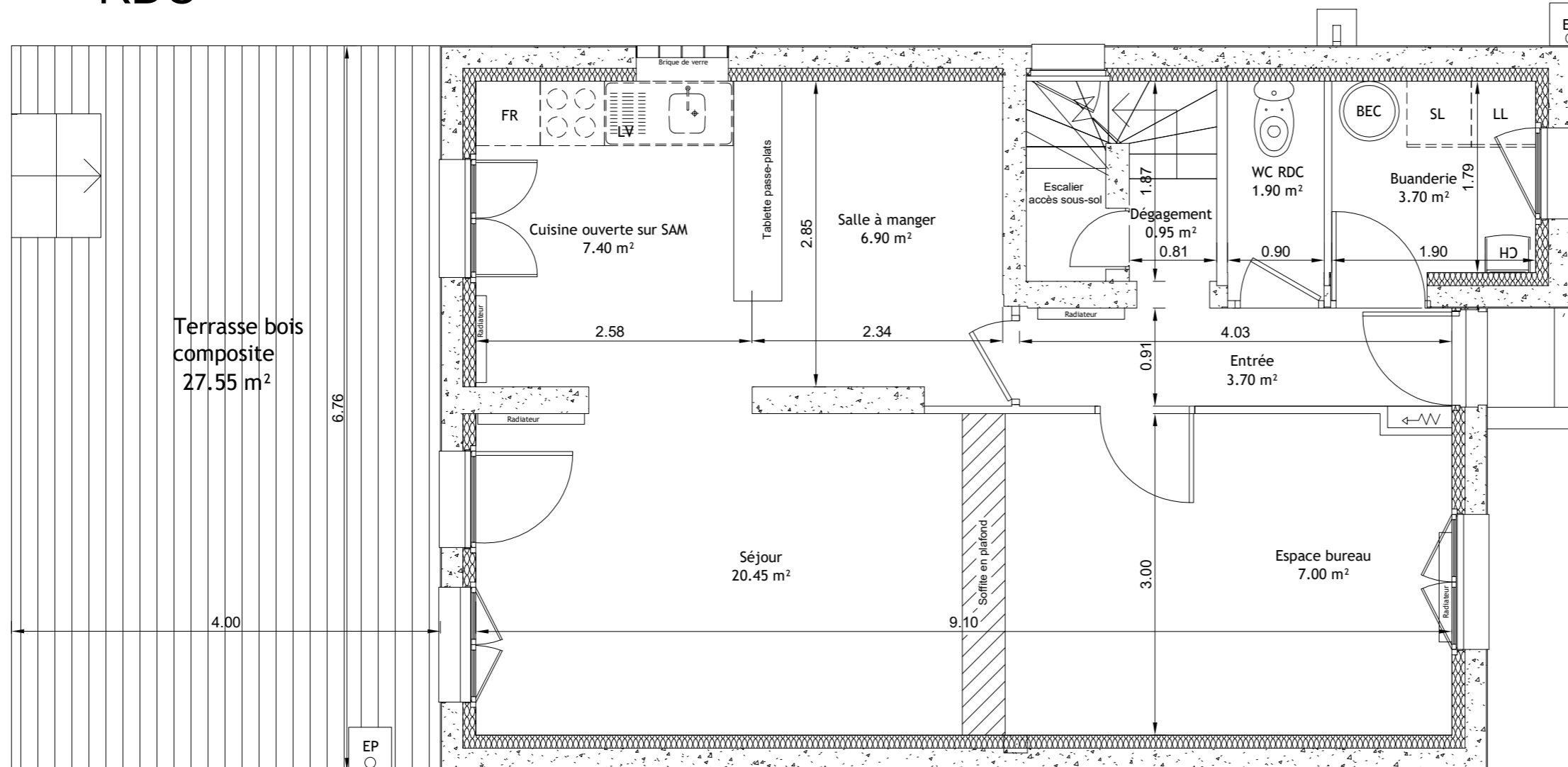
<b>Rez-de-chaussée</b>	
Entrée	3.70 m <sup>2</sup>
Séjour	20.45 m <sup>2</sup>
Espace bureau	7.00 m <sup>2</sup>
Cuisine	7.40 m <sup>2</sup>
Salle à manger	6.90 m <sup>2</sup>
Buanderie	3.70 m <sup>2</sup>
WC	1.90 m <sup>2</sup>
Dégagement	0.80 m <sup>2</sup>
<b>Surface habitable RDC 51.85 m<sup>2</sup></b>	
<b>1er étage</b>	
Dégagement	4.35 m <sup>2</sup>
Chambre 1	10.80 m <sup>2</sup>
Chambre 2	9.80 m <sup>2</sup>
Chambre 3	10.50 m <sup>2</sup>
Chambre 4	9.85 m <sup>2</sup>
Salle de bains	3.25 m <sup>2</sup>
WC	1.65 m <sup>2</sup>
<b>Surface habitable 1er étage 50.20 m<sup>2</sup></b>	
<b>Surface habitable totale 102.05 m<sup>2</sup></b>	
<b>Surfaces annexes</b>	
Mezzanine de la chambre 3	5.25 m <sup>2</sup>
Cave en sous-sol	9.80 m <sup>2</sup>
Combles non aménageables	24.10 m <sup>2</sup>
Dépendance	20.56 m <sup>2</sup>
<b>Totale surfaces annexes 59.71 m<sup>2</sup></b>	
<b>Surfaces extérieures</b>	
Terrasse en bois composite	27.55 m <sup>2</sup>
Jardin et dallage	336.90 m <sup>2</sup>



## Sous-sol



## RDC



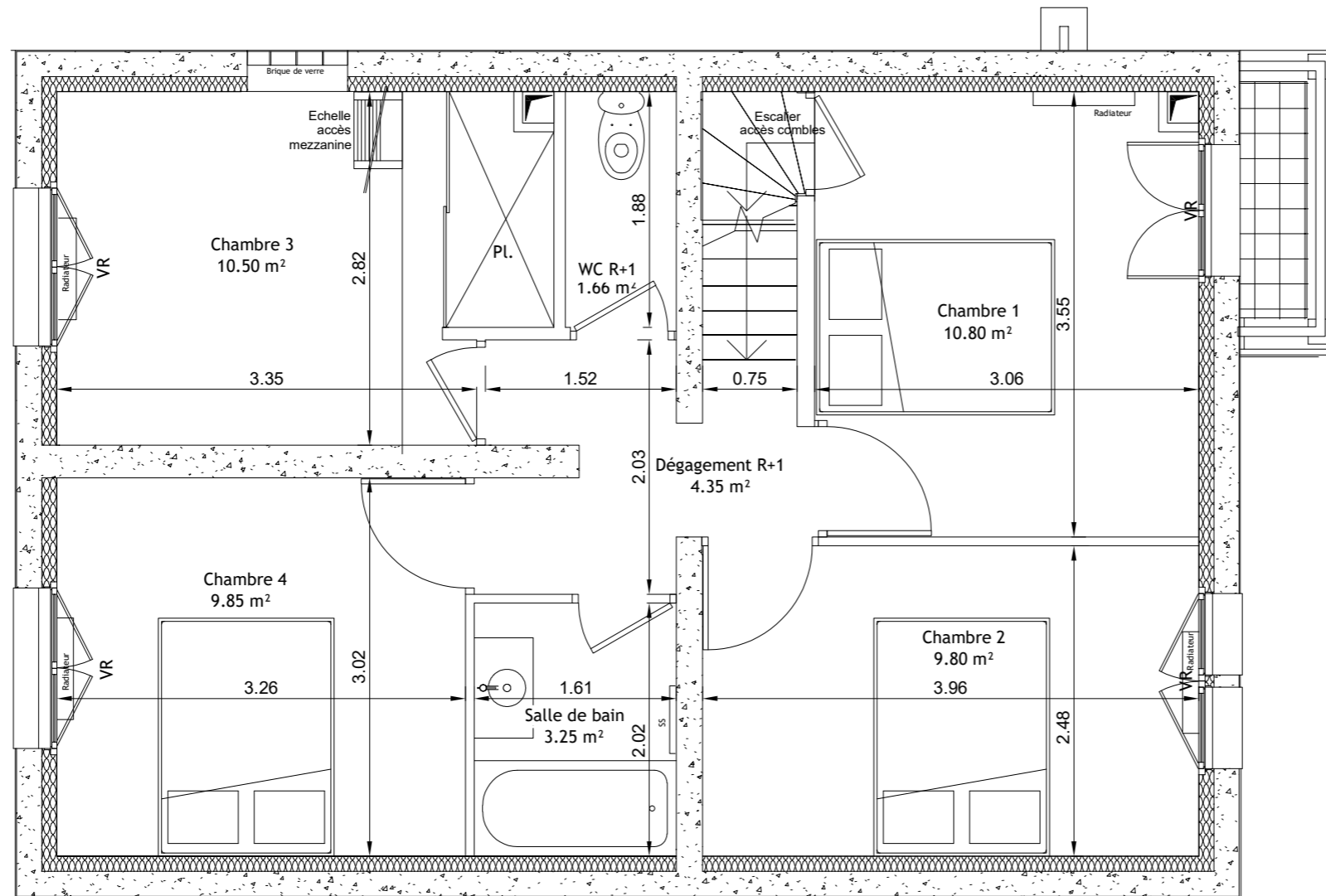
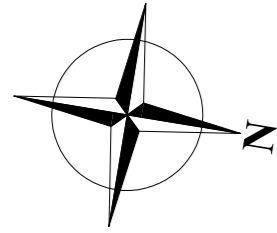
## Plans sous-sol/RDC

A02 - Indice 4 Echelle 1 : 50 Date 09/01/2023

### Maîtrise d'œuvre

Cabinet SAOUAS  
54 rue du Maréchal Leclerc - 95440 ECOUEN

Rez-de-chaussée	
Entrée	3.70 m <sup>2</sup>
Séjour	20.45 m <sup>2</sup>
Espace bureau	7.00 m <sup>2</sup>
Cuisine	7.40 m <sup>2</sup>
Salle à manger	6.90 m <sup>2</sup>
Buanderie	3.70 m <sup>2</sup>
WC	1.90 m <sup>2</sup>
Dégagement	0.80 m <sup>2</sup>
Surface habitable RDC 51.85 m <sup>2</sup>	
1er étage	
Dégagement	4.35 m <sup>2</sup>
Chambre 1	10.80 m <sup>2</sup>
Chambre 2	9.80 m <sup>2</sup>
Chambre 3	10.50 m <sup>2</sup>
Chambre 4	9.85 m <sup>2</sup>
Salle de bains	3.25 m <sup>2</sup>
WC	1.65 m <sup>2</sup>
Surface habitable 1er étage 50.20 m <sup>2</sup>	
Surface habitable totale 102.05 m <sup>2</sup>	
Surfaces annexes	
Mezzanine de la chambre 3	5.25 m <sup>2</sup>
Cave en sous-sol	9.80 m <sup>2</sup>
Combles non aménagés	24.10 m <sup>2</sup>
Dépendance	20.56 m <sup>2</sup>
Totale surfaces annexes 59.71 m <sup>2</sup>	
Surfaces extérieures	
Terrasse en bois composite	27.55 m <sup>2</sup>
Jardin et dallage	336.90 m <sup>2</sup>



## Les Habitations Populaires Réhabilitation d'une maison individuelle

21D Rue du Val Notre Dame - 95100 Argenteuil



### Plan R+1

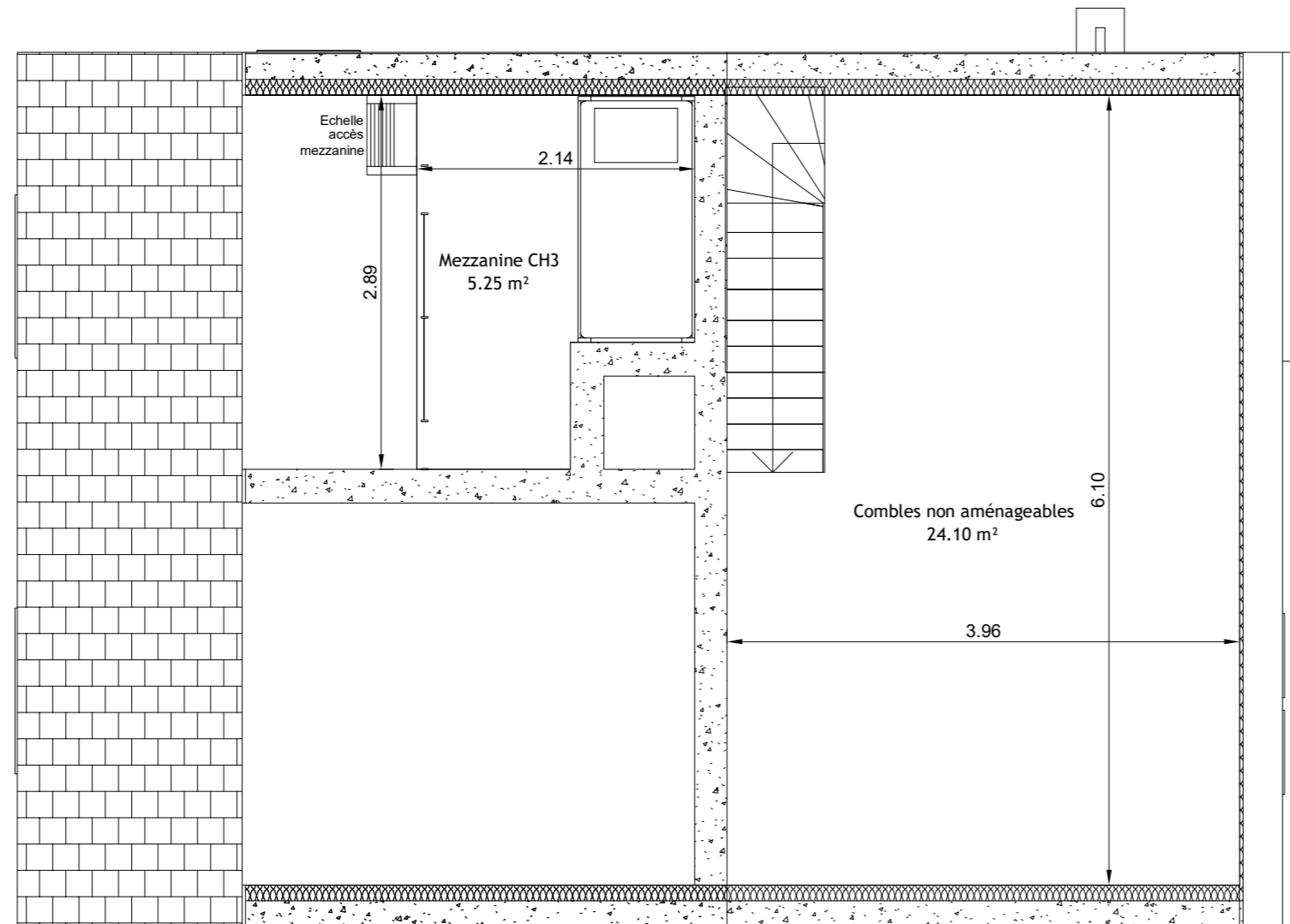
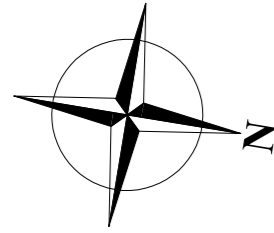
A03 - Indice 2    Echelle 1 : 50    Date 08/11/2023

#### Maîtrise d'œuvre

Cabinet SAOUAS

54 rue du Maréchal Leclerc - 95440 ECOUEN

<b>Rez-de-chaussée</b>	
Entrée	3.70 m <sup>2</sup>
Séjour	20.45 m <sup>2</sup>
Espace bureau	7.00 m <sup>2</sup>
Cuisine	7.40 m <sup>2</sup>
Salle à manger	6.90 m <sup>2</sup>
Buanderie	3.70 m <sup>2</sup>
WC	1.90 m <sup>2</sup>
Dégagement	0.80 m <sup>2</sup>
<b>Surface habitable RDC 51.85 m<sup>2</sup></b>	
<b>1er étage</b>	
Dégagement	4.35 m <sup>2</sup>
Chambre 1	10.80 m <sup>2</sup>
Chambre 2	9.80 m <sup>2</sup>
Chambre 3	10.50 m <sup>2</sup>
Chambre 4	9.85 m <sup>2</sup>
Salle de bains	3.25 m <sup>2</sup>
WC	1.65 m <sup>2</sup>
<b>Surface habitable 1er étage 50.20 m<sup>2</sup></b>	
<b>Surface habitable totale 102.05 m<sup>2</sup></b>	
<b>Surfaces annexes</b>	
Mezzanine de la chambre 3	5.25 m <sup>2</sup>
Cave en sous-sol	9.80 m <sup>2</sup>
Combles non aménageables	24.10 m <sup>2</sup>
Dépendance	20.56 m <sup>2</sup>
<b>Totale surfaces annexes 59.71 m<sup>2</sup></b>	
<b>Surfaces extérieures</b>	
Terrasse en bois composite	27.55 m <sup>2</sup>
Jardin et dallage	336.90 m <sup>2</sup>



## Les Habitations Populaires Réhabilitation d'une maison individuelle

21D Rue du Val Notre Dame - 95100 Argenteuil



## Plan Combles

A04 - Indice 2    Echelle 1 : 50    Date 08/11/2023

### Maîtrise d'œuvre

Cabinet SAOUAS

54 rue du Maréchal Leclerc - 95440 ECOUEN

Rez-de-chaussée	
Entrée	3.70 m <sup>2</sup>
Séjour	20.45 m <sup>2</sup>
Espace bureau	7.00 m <sup>2</sup>
Cuisine	7.40 m <sup>2</sup>
Salle à manger	6.90 m <sup>2</sup>
Buanderie	3.70 m <sup>2</sup>
WC	1.90 m <sup>2</sup>
Dégagement	0.80 m <sup>2</sup>
<b>Surface habitable RDC</b>	<b>51.85 m<sup>2</sup></b>
1er étage	
Dégagement	4.35 m <sup>2</sup>
Chambre 1	10.80 m <sup>2</sup>
Chambre 2	9.80 m <sup>2</sup>
Chambre 3	10.50 m <sup>2</sup>
Chambre 4	9.85 m <sup>2</sup>
Salle de bains	3.25 m <sup>2</sup>
WC	1.65 m <sup>2</sup>
<b>Surface habitable 1er étage</b>	<b>50.20 m<sup>2</sup></b>
<b>Surface habitable totale</b>	<b>102.05 m<sup>2</sup></b>
Surfaces annexes	
Mezzanine de la chambre 3	5.25 m <sup>2</sup>
Cave en sous-sol	9.80 m <sup>2</sup>
Combles non aménageables	24.10 m <sup>2</sup>
Dépendance	20.56 m <sup>2</sup>
<b>Totale surfaces annexes</b>	<b>59.71 m<sup>2</sup></b>
Surfaces extérieures	
Terrasse en bois composite	27.55 m <sup>2</sup>
Jardin et dallage	336.90 m <sup>2</sup>



## Les Habitations Populaires Réhabilitation d'une maison individuelle

21D Rue du Val Notre Dame - 95100 Argenteuil



## Façades - Pignons

A05 - Indice 2

Echelle 1:100

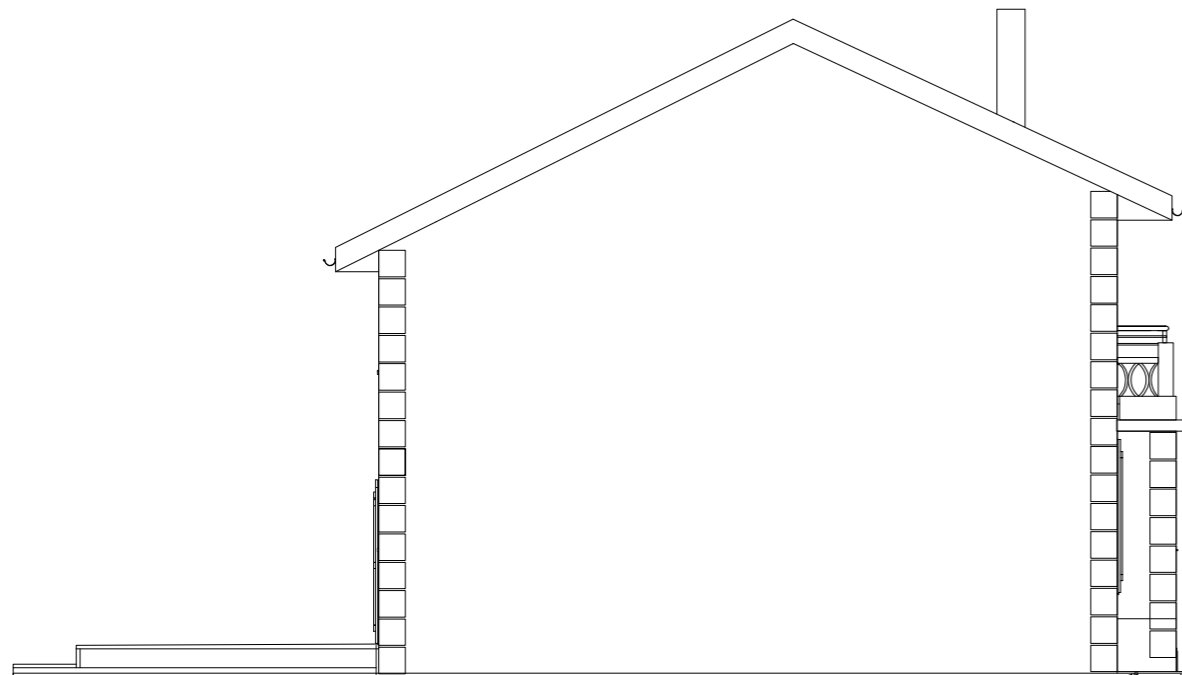
Date 08/11/2023

### Maîtrise d'œuvre

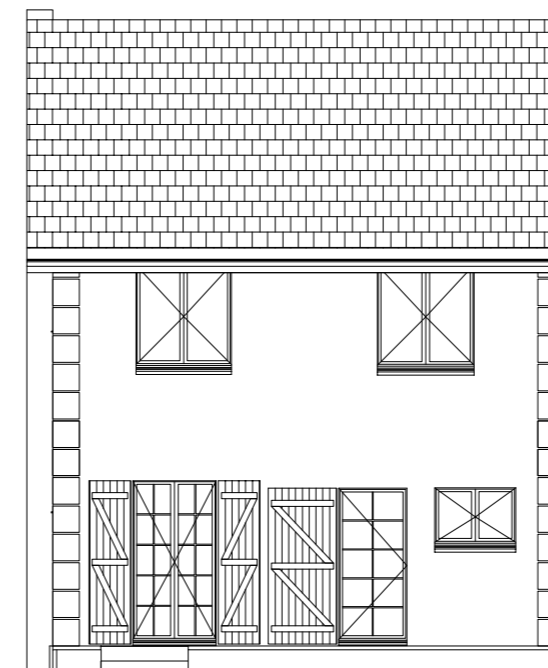
Cabinet SAOUAS

54 rue du Maréchal Leclerc - 95440 ECOUEN

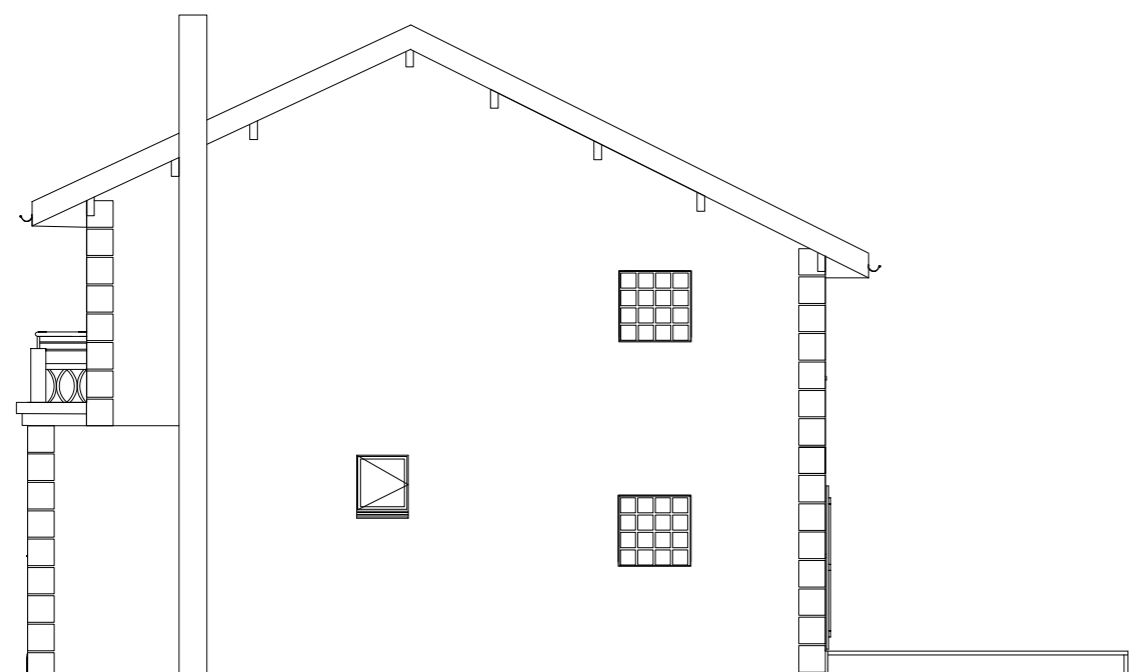
Rez-de-chaussée	
Entrée	3.70 m <sup>2</sup>
Séjour	20.45 m <sup>2</sup>
Espace bureau	7.00 m <sup>2</sup>
Cuisine	7.40 m <sup>2</sup>
Salle à manger	6.90 m <sup>2</sup>
Buanderie	3.70 m <sup>2</sup>
WC	1.90 m <sup>2</sup>
Dégagement	0.80 m <sup>2</sup>
<b>Surface habitable RDC</b>	<b>51.85 m<sup>2</sup></b>
1er étage	
Dégagement	4.35 m <sup>2</sup>
Chambre 1	10.80 m <sup>2</sup>
Chambre 2	9.80 m <sup>2</sup>
Chambre 3	10.50 m <sup>2</sup>
Chambre 4	9.85 m <sup>2</sup>
Salle de bains	3.25 m <sup>2</sup>
WC	1.65 m <sup>2</sup>
<b>Surface habitable 1er étage</b>	<b>50.20 m<sup>2</sup></b>
<b>Surface habitable totale</b>	<b>102.05 m<sup>2</sup></b>
Surfaces annexes	
Mezzanine de la chambre 3	5.25 m <sup>2</sup>
Cave en sous-sol	9.80 m <sup>2</sup>
Combles non aménagés	24.10 m <sup>2</sup>
Dépendance	20.56 m <sup>2</sup>
<b>Totale surfaces annexes</b>	<b>59.71 m<sup>2</sup></b>
Surfaces extérieures	
Terrasse en bois composite	27.55 m <sup>2</sup>
Jardin et dallage	336.90 m <sup>2</sup>



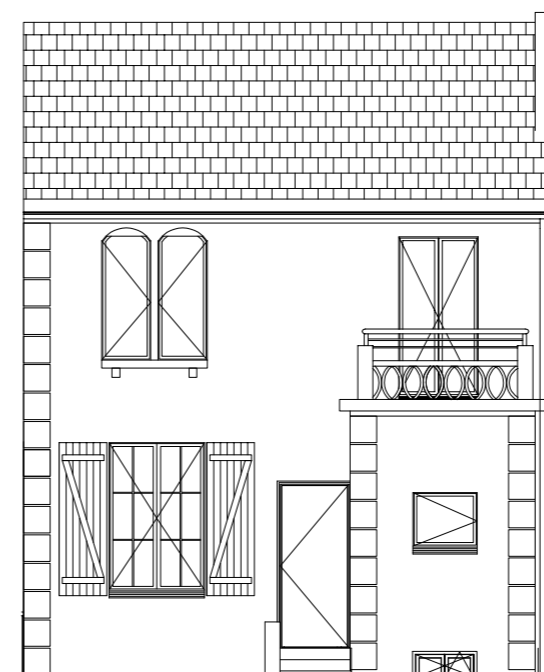
Façade Est



Façade Sud



Façade Ouest



Façade Nord