

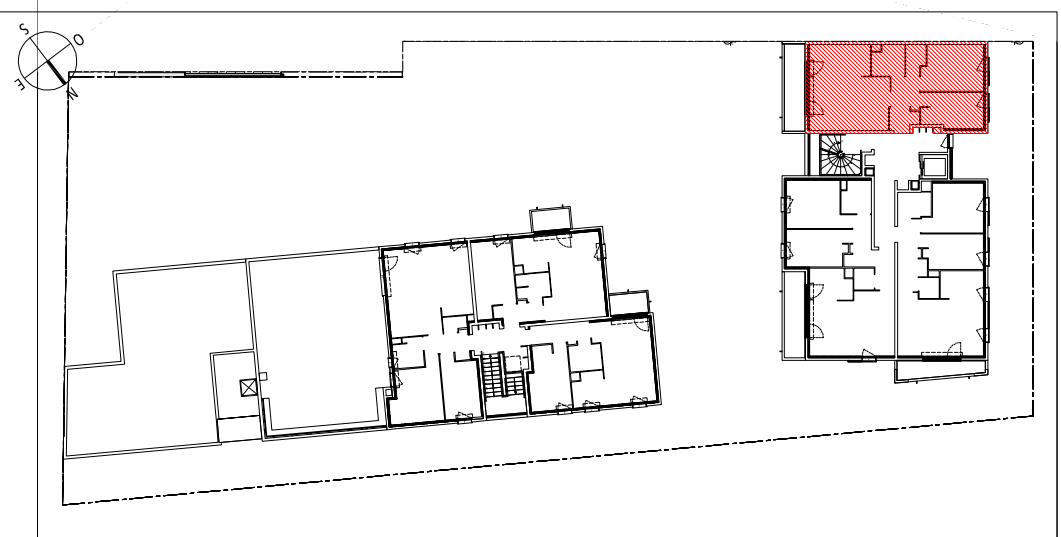
# APPARTEMENT N°A.31

BATIMENT A

3 PIECES NIVEAU R+3

Entrée*	6,3
Séjour /cuisine	27,2
Chambre 1	12,2
Chambre 2*	9,5
SdB	4,3
WC	2,5
<b>Total</b>	<b>62,0 m<sup>2</sup></b>
balcon	8,0
<b>Total</b>	<b>8,0 m<sup>2</sup></b>

\* y compris placard



IND. 16

références	pièces sèches
UM 1382	
UM 1405	
UM 1487	
UM 1488	

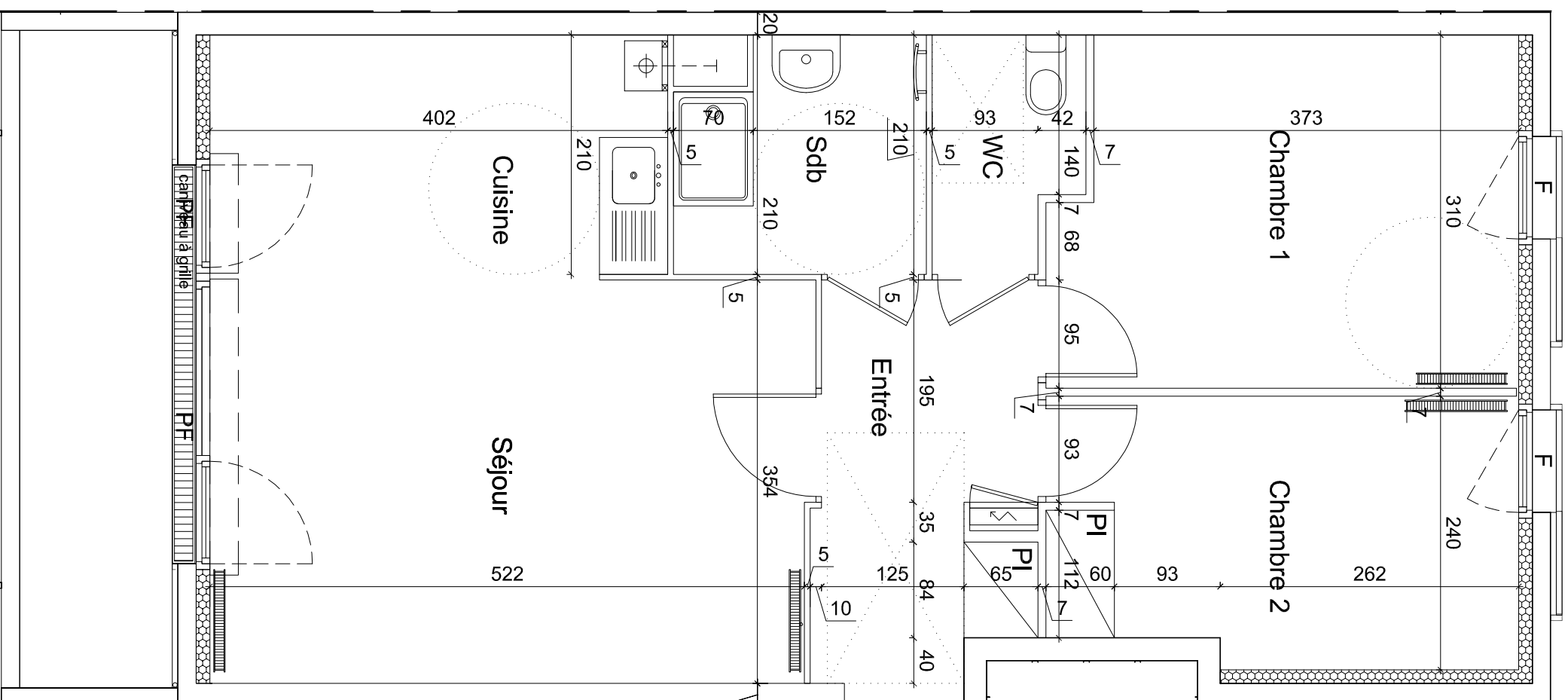
pièces humides	crédence cuisine
SP 44	peinture
SP 88	faïence
SP 92	faïence blanche
SP 95	faïence SdB

faïence SdB
aristéa
antracita
aristéa
blanco
diplomatic
marfil
futura
blanco

NOTA :

- les surfaces habitables pourront varier en fonction d'imperatifs techniques et d'épaisseurs d'isolants.
- L'accès aux terrasses et balcons pourra se faire par une marche de 35 à 40 cm suivant les cas.
- L'ensemble des soffites, retombées de poutre et volets roulants peut ne pas être indiqué sur le plan.
- Les côtes figurant sur le plan indiquent les plus grandes dimensions en longueur et en largeur.



# L'En vogue PLAN

