

L'En vogue

PLAN

APPARTEMENT N°A.31

08

BATIMENT A

47, avenue Georges Pompidou
93 320 - Les Pavillons-sous-Bois

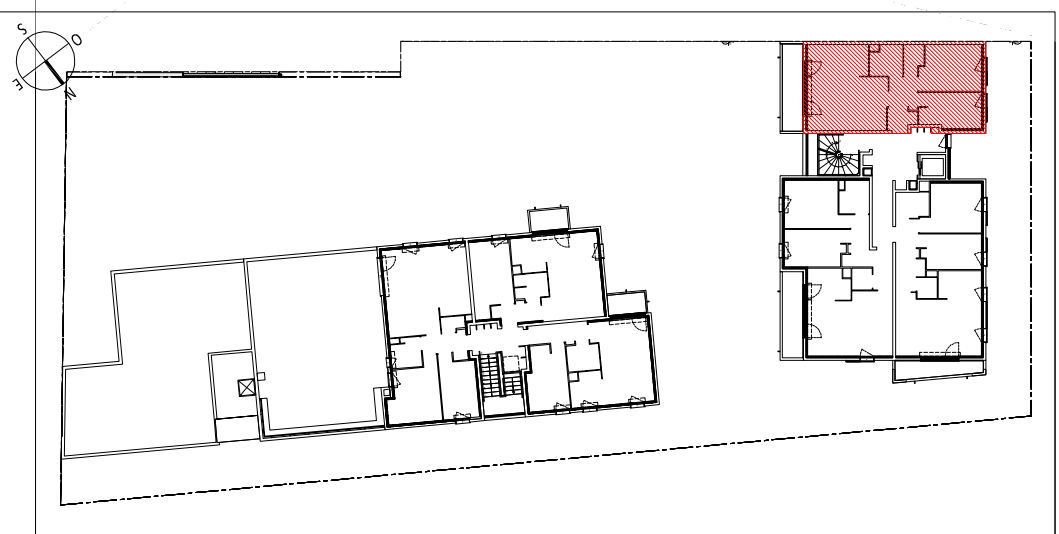
3 PIECES

NIVEAU R+3

Entrée*	6,3
Séjour /cuisine	27,2
Chambre 1	12,2
Chambre 2*	9,5
SdB	4,3
WC	2,5
Total	62,0 m²

balcon	8,0
Total	8,0 m²

* y compris placard



IND. 17

références

pièces sèches	
UM 1382	
UM 1405	
UM 1487	
UM 1488	

pièces humides	
SP 44	
SP 88	
SP 92	
SP 95	

crédence cuisine	
peinture	
faïence	
blanche	

faïence SdB	
aristéa	
antracita	
aristéa	
blanco	
diplomatic	
marfil	
futura	
blanco	

NOTA :

- les surfaces habitables pourront varier en fonction d'imperatifs techniques et d'épaisseurs d'isolants.
- L'accès aux terrasses et balcons pourra se faire par une marche de 35 à 40 cm suivant les cas.
- L'ensemble des soffites, retombées de poutre et volets roulants peut ne pas être indiqué sur le plan.
- Les côtes figurant sur le plan indiquent les plus grandes dimensions en longueur et en largeur.

